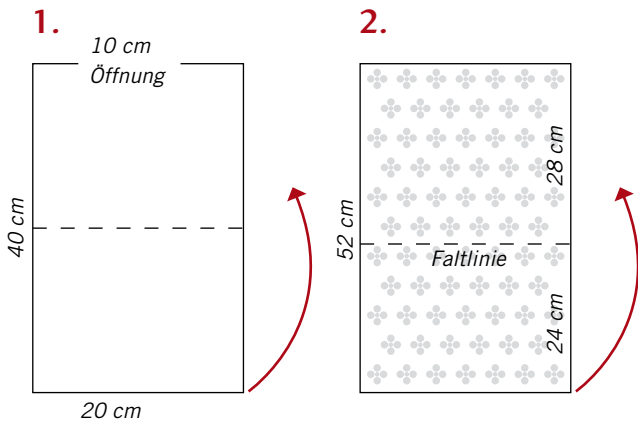


# Hopfenkissen



## MATERIAL

**Füllkissen:** Ein Rechteck aus Stoff, 40 cm lang und 20 cm breit

**Kissenhülle:** Zwei Rechtecke aus unterschiedlichem Stoff, z. B. ein Blütenstoff für außen und ein Streifenstoff für innen, jeweils 24 cm breit und 52 cm lang.

**Zierstreifen:** Stoffstreifen z. B. 5x25 cm, 6x24 cm, 7x24 cm

**Sonstiges:** 4cm Webband, zwei Druckknöpfe

**Füllmaterial:** Zum Beispiel eine Mischung aus Hopfen, Lavendelblüten und Rosenblättern. Zum Schutz vor Schimmel darauf achten, dass die Kräutermischung trocken ist.

*Die Nahtzugabe von etwa 1 cm ist im Zuschnitt einberechnet.*

## NÄHANLEITUNG

### Füllkissen

1) Das Stoffstück rechts auf rechts zusammenfalten und an den Kanten entlang aufeinander steppen. An einer Seite etwa 10 cm aussparen und das Kissen durch die Öffnung auf rechts drehen. Gewünschte Kräutermenge einfüllen und die Öffnung mit der Hand zunähen.

### Kissenhülle

2) 24 cm an den Längsseiten beider Stoffstücke abmessen und an dieser Stelle umklappen. Zur späteren Orientierung die Faltlinie mit dem Bügeleisen fixieren. Auffalten und glatt streichen.

3) Die Nahtzugabe an den Längsseiten der zurechtgeschnittenen Zierstreifen umklappen und mit dem Bügeleisen fixieren. Auf das geblümete Stoffrechteck steppen. Von dem 25cm langen Stoffstreifen zusätzlich 1cm Nahtzugabe an der Querseite umklappen, fixieren und an der Faltlinie feststeppen.

4) Den geblünten und den gestreiften Stoff rechts auf rechts aufeinander legen und eine Schmalseite schließen. 4cm an den Längskanten beider Seiten nach unten und 2cm von beiden Seitenkanten Punkte markieren. Von der 4cm-Markierung aus jeweils schräg nach innen zur 2cm-Markierung hin nähen. (Das Ergebnis ähnelt später der Lasche eines Briefumschlags.)

5) Jetzt die anderen beiden Schmalseiten rechts auf rechts aufeinander steppen.

6) Die Stoffe so falten, dass sie jeweils rechts auf rechts und Naht auf Naht liegen. Die bereits vernähten Querseiten liegen nun mittig genau übereinander und die Längsseiten können aufeinander gesteppt werden. Für den Aufhänger zuvor das Webband Kante auf Kante falten. Die Schlaufe nach innen zeigend auf den Rand des Blümchenstoffs legen und feststeppen. An einer Seite des Streifenstoffs eine ca. 10cm große Öffnung lassen.

7) Das Nähwerk über die verbliebene Öffnung auf rechts drehen. Die Öffnung säuberlich, zunähen und den inneren Teil des Kissens in den äußeren Teil klappen.

Druckknöpfe auf der Lasche anbringen.

