



Schachtel-Adventskalender

BASTELANLEITUNG

Vorbereitung: Die Schablone für die Schachteln ausschneiden. 24mal auf dem Packpapier aufzeichnen und ausschneiden. Für die ca. 2-3 mm breiten Schlitz am Besten ein Cuttermesser verwenden und am Lineal entlang schneiden.

Für die Zahlenschildchen des Kalenders mit Hilfe einer 5-Cent-Münze 24 Kreise auf dem Packpapier zeichnen und ausschneiden. Die Papierkreise oben mit einem kleinen Loch versehen. Danach mit einem

Gel-Stift die Zahlen 1 bis 24 darauf schreiben.



Schritt 1: Für die Schachtel nacheinander jede Spitze in Richtung Mitte knicken, sodass auf dem Boden der Form ein Quadrat entsteht.



Schritt 2: Danach die Form umdrehen. Den Stempel mit der Stempelfarbe betupfen und fest auf eine der Ecken mit Schlitz aufdrücken.



Schritt 3: Wenn die Farbe getrocknet ist, jede Ecke (der Stempeldruck liegt außen) von der Mitte bis zur Spitze mit Schwung über eine Tischkante ziehen. So erhält die Schachtel später einen schönen Schwung.



Schritt 4: Die zwei Spitzen ohne Schlitz oben zusammengehalten. Die Spitze mit dem Schlitz und ohne Aufdruck darüber stülpen.



Schritt 5: Zum Schluss die bestempelte Spitze darüber ziehen und die Schachtel hält zusammen.

Tipp: Bevor Sie die Schachtel verschließen, sollten Sie diese mit einer kleinen Überraschung bestücken (Anregungen dazu in Landlust 6/11).



Schritt 6: Zum Aufhängen der Schachtel mit Hilfe einer Nietenzange (oder einer Scherenspitze) mittig ein Loch in die Spitze der Schachtel knipsen.



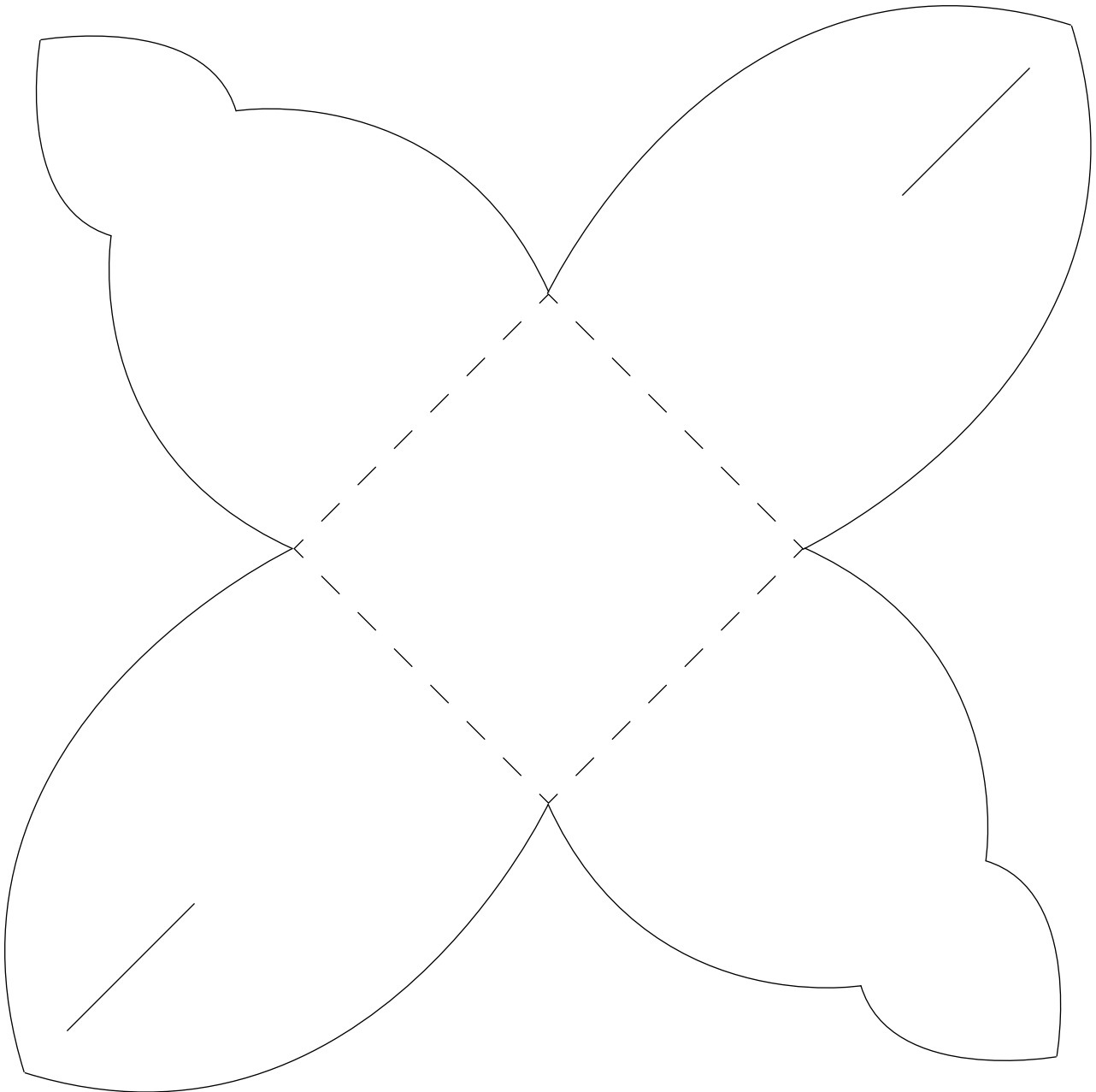
Schritt 7: Ein Stück Schnur durch das Loch ziehen und ca. 6-7 cm darüber einen lockeren Knoten binden. Auf die Schnur einen Zahlenanhänger fädeln. Die Schnur darüber verknoten.

Tipp: Für diese Schachteln eignet sich jede Papiersorte. Je schwerer die „Füllung“, desto fester das Papier.

Schachtel- Adventskalender

SCHABLONE

Für unterschiedliche Schachtelgrößen
die Zeichnung auf einem Kopierer
verkleinern oder vergrößern.



MATERIAL

- ca. eine halbe Rolle Packpapier
- Gel-Stift (zum Schreiben der Zahlen)
- Stempel und farbiges Stempelkissen (Bastelgeschäft)
- Naturschnur
- Schere, Cuttermesser
- Bleistift
- Nietenzange