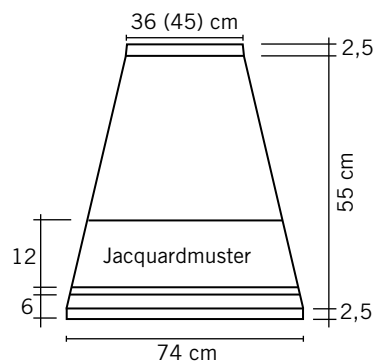


Rock mit Jacquardmuster



MATERIAL

Größe 36–40 (42–44)
Kilcarra Tweed von Landlust (shop.landlust.de),
LL 80 m/50 g, in 5 Farben:
400 (500) g Steingrau,
50 g Landlust-Rot,
50 g Dunkelgrau,
50 g Mittelgrau,
50 g Hellgrau,
Rundstricknadeln Nr. 4 und 5

Maschenprobe:

17 M und 25 R = 10 x 10 cm (im Muster glatt
rechts mit Nadeln Nr. 5).

Muster:

glatt rechts (Hinreihe rechts, Rückreihe links)
Jacquardmuster: siehe Muster (nächste Seite)

Dekoratives Abnehmen:

Linksgerichtete Abnahme = 2 M re überzogen
zusammen stricken. Dazu 1 M abheben (= wie zum
Rechtsstricken), die folgende M re str und die
abgehobene über die re gestrickte M ziehen. So
neigt sich die Abnahme nach links.

Rechtsgerichtete Abnahme = 2 M re zusammen
stricken. So neigt sich die Abnahme nach rechts.

ANLEITUNG

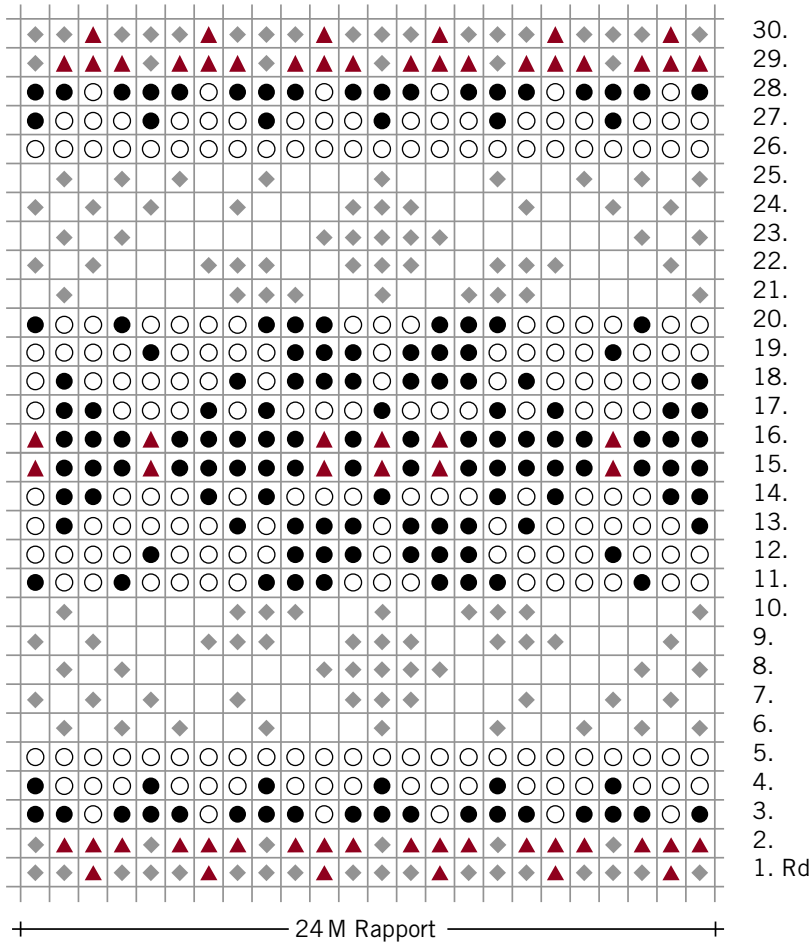
252 M in Steingrau mit Nadeln Nr. 4 anschlagen
und ca. 7 Rd glatt re hoch str. 3 Rd glatt re in
Landlust-Rot str, dabei die 2. Rd mit Nadeln Nr. 5
glatt re weiterstr (= ergibt eine lockere Runde für
die Bruchkante am Rocksäum). Dann 8 Rd in
Steingrau mit Nadeln Nr. 4 str.

Jetzt 10 Rd in Steingrau mit Nadeln Nr. 5 str.
Gleichzeitig mit den seitlichen Abnahmen begin-
nen: Dazu die Maschen durch 3 teilen und diese
Abschnitte jeweils mit einem Faden markieren
(252 M : 3 = 84 M). Die Einteilung erfolgt sofort,
die Abnahmen erfolgen in der nächsten 4. und
10. Rd. Dazu wie folgt dekorativ abnehmen:
*Jeweils nach der ersten Markierung die 2. und
3. M re überz. zus.str und die 4. und 3.letzte M
vor der nächsten Markierung re zus.str*. Von * bis
* noch 2 x wiederholen (= insgesamt 6 M abneh-
men). Diese Abnahmen in der 21. Rd wiederholen.
Danach sind 240 M auf der Nadel.

Nach den 10 Rd in Steingrau jetzt 2 Rd in Dunkel-
grau, danach 4 Rd in Steingrau str. Jetzt beginnt
das Jacquardmuster (siehe nächste Seite). Das
Jacquardmuster (Rapport 24 M) insgesamt 10 x
abstricken.

Rock mit Jacquardmuster

JACQUARDMUSTER



- ▲ Landlust-Rot
- ◆ Steingrau
- Dunkelgrau
- Hellgrau
- Mittelgrau

30. Nach Ende des Jacquardmusters an den Stellen wie zuvor abnehmen. Insgesamt 5 x alle 6 Rd und weiter 15 x alle 4 Rd (Größe 42–44: 20 x alle 6 Rd) bis zum Ende.

Nach insgesamt 57 cm mit dem Bündchen beginnen. Dazu 8 Rd in Steingrau mit Nadeln Nr. 4 glatt re str, dabei die 8. Rd mit Nadeln Nr. 5 str (= ergibt eine lockere Runde für die Bruchkante am Bündchen). Weiter 8 Rd mit Nadeln Nr. 4 str. Locker abketten.

FERTIGSTELLUNG

Die Kanten an Bündchen und Rocksäum nach innen schlagen und annähen. Dabei beim Bündchen eine kleine Öffnung lassen, durch die das Taillengummiband gezogen wird. Fäden vernähen.



Puschen

MATERIAL

Größe 36–38 (39–41/42–44)
100 g Kilcarra Tweed in verschiedenen Farben, LL 80 m/50 g,
Stricknadeln Nr. 5

Maschenprobe:

17 M und 25 R = 10 x 10 cm (im Muster glatt rechts mit Nadeln Nr. 5).

Muster:

glatt rechts (Hinreihe rechts, Rückreihe links)

Dekoratives Abnehmen:

Linksgerichtete Abnahme = 2 M re überzogen zusammen stricken. Dazu 1 M abheben (= wie zum Rechtsstricken), die folgende M re str und die abgehobene über die re gestrickte M ziehen. So neigt sich die Abnahme nach links.

Rechtsgerichtete Abnahme = 2 M re zusammen stricken. So neigt sich die Abnahme nach rechts.

ANLEITUNG

12 (13/15) M mit Nadeln Nr. 5 anschlagen und ca. 6 R glatt re str. Stilllegen.

Nochmals 12 (13/15) M mit Nadeln Nr. 5 anschlagen und ca. 6 R glatt re str. In der 7. R (= Hinreihe) am Ende 6 M dazu anschlagen. Die stillgelegten 12 (13/15) M dazunehmen und abstricken. Jetzt sind 30 (34/40) M auf der Nadel. Weiter glatt re str.

Nach insgesamt 50 (60/70) R mit den Abnahmen für die Spitze beginnen: Dazu die 7. und 8. (8. und 9./9. und 10.) M re zus.str, 2 M re, die 11. und 12. (12. und 13./13. und 14.) M re überz. zus.str, 6 M re, die 19. und 20. (22. und 23./27. und 28.) M re zus.str, 2 M re, die 23. und 24. (26. und 27./31. und 32.) M re überz. zus.str, 6 M re str. Nun alle 2 R immer an der gleichen Stelle wie folgt abnehmen: insgesamt 4 (4/5) x bis nur noch 14 (18/20) M auf der Nadel sind.

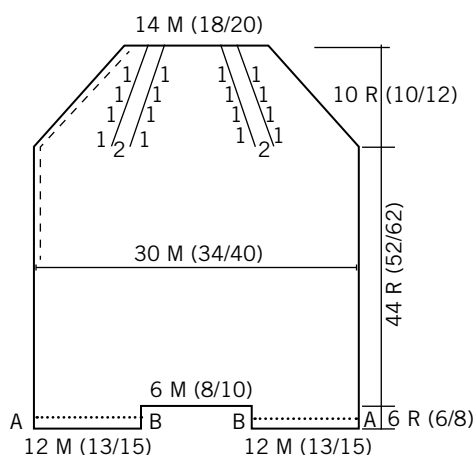
Jetzt die auf der Nadel verbliebenen M locker abketten oder stilllegen und die Spitze mit einem Maschenstich schließen.

FERTIGSTELLUNG

Zuerst der Länge nach die Fußrückennaht schließen: Dazu ab der Spitze ca. 12 (13/15) cm mit dem Maschenstich zunähen.

Für die Fersennaht A auf A und B auf B legen. Zunähen. Jetzt den Fersensboden an die verbliebene Öffnung nähen. Aus Garnresten mit dekorativen Kreuzstichen den Spann verzieren.

Tipp für Geübte: Die Puschen können ab der 30. (34./38.) R auf dem Nadelspiel rundgestrickt werden. Dann die Spitze wie beim Sockenstricken arbeiten (Beginn der R ist in der Mitte des Fußrückens). Am Ende der 1. Nadel die 3. und vorletzte M re zus.str, am Anfang der 2. Nadel die 2. und 3. M re überz. zus.str, am Ende der 3. Nadel die 3. und vorletzte M re zus.str und am Anfang der letzten Nadel die 2. und 3. M re überz. zus.str. Weiter alle 2 R wie oben genannt abnehmen.



Gr. 36–38= L ca. 24 cm/B ca. 9 cm
Gr. 39–41= L ca. 26 cm/B ca. 10 cm
Gr. 42–44= L ca. 28 cm/B ca. 11 cm