

# Spitze stricken



Von Licht durchleuchtet kommen die zarten Spitzendeckchen neu zur Geltung.

## MATERIAL

z.B. Liana (von Anchor) in Weiß, Stärke 20 oder 15  
Nadelspiel Nr. 1,5–2, passende Häkelnadel

## ANLEITUNG

Es wird in Runden nach Strickschrift (siehe Zeichnung) gearbeitet, dabei 2 Mustersätze pro Nadel stricken.

- 1. Rd:** 8 M mit dem Nadelspiel anschlagen. Die M gleichmäßig auf die 4 Nd verteilen und zur Rd schließen.
  - 2. Rd:** alle M re str
  - 3. Rd:** aus jeder M 1 M re und 1 M li herausstr (= 4 M je Nd)
  - 4. Rd:** alle M re str
  - 5. Rd:** \*1 Umschlag, 2 M re\*, ab \* noch 7 x wiederholen bis zum Ende der Rd (= 6 M je Nd)
  - 6. Rd:** alle M re str
  - 7. Rd:** \*doppelter Umschlag, 3 M re\*, ab \* noch 7 x wiederholen bis zum Ende der Rd (= 10 M je Nd)
  - 8. Rd:** alle M re str, dann den doppelten Umschlag mit 1 M li, 1 M re abstr
  - 9. Rd:** \*doppelter Umschlag, 5 M re\* noch 7 x wiederholen bis zum Ende der Rd (= 14 M je Nd)
  - 10. Rd:** wie 8. Rd
- Ab der 11. Rd nach Strickschrift weiterstr.

Nach der 33. Rd noch eine Rd re M str. Dann abhäkeln wie folgt: Die 1. M der 1. Nd re str und auf der letzten Nd lassen. Dann die nächsten 3 M auf die Häkelnadel nehmen, den Arbeitsfaden durchziehen und mit 1 festen M zusammenfassen. Anschließend 5 Luftm arbeiten und die nächsten 3 M auf die Nd nehmen und gemeinsam mit 1 festen M verbinden. Dann 8 Luftm arbeiten und mit den nächsten 3 M zusammenfassen. Nach der Musterschrift weiterarbeiten. Wenn alle M abgehäkelt sind, die abschließenden 8 Luftm mit 1 festen M durch die zuerst abgehäkelten 3 M befestigen.

## FERTIGSTELLUNG

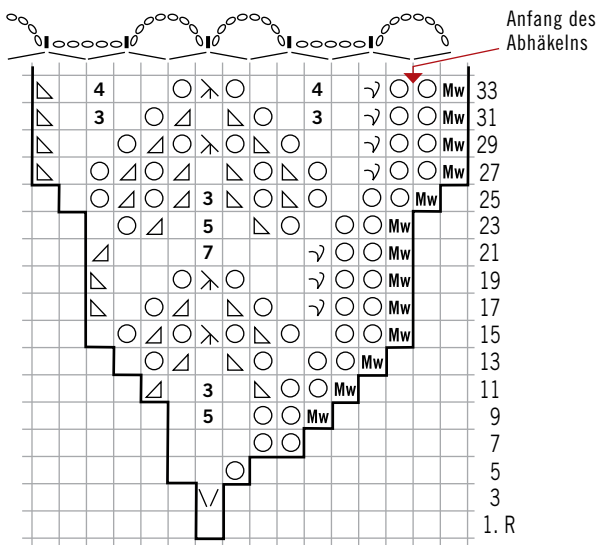
Faden abschneiden und Anfang und Ende jeweils vernähen.  
Dann das Deckchen laut Abbildung feucht spannen.

# Spitze stricken



Hier ist ein  
Mustersatz  
(insgesamt  
8 Mustersätze)  
hervor-  
gehoben.

## STRICKSCHRIFT



Bei der Strickschrift sind die M so gezeichnet wie sie von vorne erscheinen.

(Anmerkung: Die ungeraden Runden sind gezeichnet. In den Zwischenrunden alle M, Umschläge und re verschränkte M re str, die doppelten Umschläge mit 1 M li und 1 M re abstr.)

## ZEICHENERKLÄRUNG

- 1 M re
- aus 1 M 1 M re und 1 M li herausstr
- Umschlag
- doppelter Umschlag  
in der folg. Zwischenrunde 1 M li, 1 M re abstr
- 5 soviele re M str wie Zahl angibt
- 2 M re verschränkt zus.str
- 2 M re zus.str
- 2 M überz. zus.str  
1 M wie zum Rechtsstr abheben, die folg. M re str,  
die abgeh. M darüberziehen
- 3 M überz. zus.str  
1 M wie zum Rechtsstr abheben, die folg. 2 M re zus.  
str, die abgeh. M darüberziehen
- 1 M weiter  
Die 1. M aller Muster-Rd (ab 9. Rd) re str und auf  
der Nd lassen. Die weitergestr 1. M der 2., 3. und  
4. Nd im Muster der vorangegangenen Nd verarbeiten
- feste M (gehäkelt)
- Luftmasche (gehäkelt)
- zeigt nur die mit 1 festen M zusammengefassten M